

# Verbrennung an der Hand

## Erkennen

- Gerötete Haut, Blasen
- Blässe, Zittern, kalter Schweiß



## Eine Verbrennung versorgen



Wunde mit handwarmem Wasser spülen



Wundauflage auflegen



Die Wundauflage mit einer Mullbinde locker fixieren

## Beachte



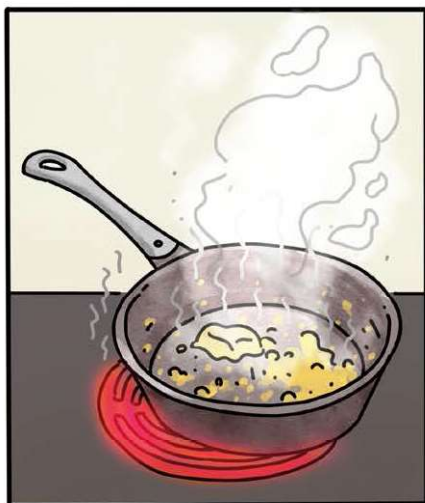
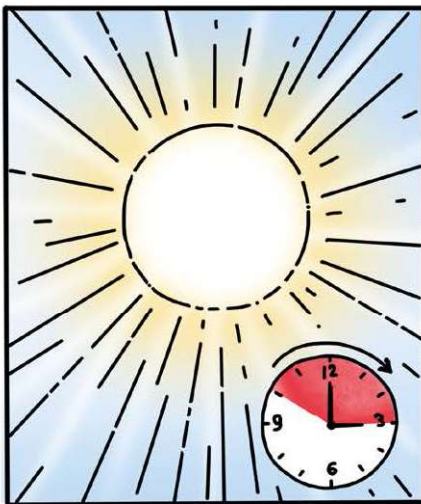
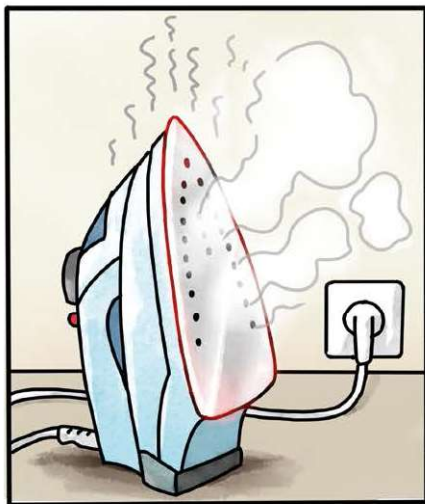
Es gibt Wundauflagen mit einer besonderen Beschichtung (Metall oder Kunststoff). Verwende diese Wundauflagen, wenn du sie hast.



## Du brauchst

- Wundauflage
- Mullbinde

# Gefahren erkennen



**So schützt du dich!**

